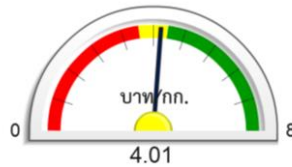


## สับปรดโรงงาน



ราคาที่เกษตรกรขายได้ 4.01 บาท / กิโลกรัม

### การผลิตสับปรดโรงงาน ปี 2559-2560

| รายการ        | การผลิตสับปรดโรงงาน |           | %การเปลี่ยนแปลงเมื่อเทียบกับ ปี 2559 |
|---------------|---------------------|-----------|--------------------------------------|
|               | 2559                | 2560      |                                      |
| ผลผลิต (ตัน)* | 1,835,757           | 2,040,261 | 11.14                                |

\*หมายเหตุ : ข้อมูล เดือนมีนาคม 2560

### ปฏิทินการผลิต (ร้อยละช่วงเดือนที่เก็บเกี่ยวผลผลิต)

| พ.ค.  | มิ.ย. | ก.ค. |
|-------|-------|------|
| 12.93 | 10.72 | 4.40 |

### สถานการณ์ราคา

ราคาสับปรดโรงงานที่เกษตรกรขายได้ ในสัปดาห์ที่ 3 เดือนมิถุนายน 2560 (วันที่ 19 - 25 มิถุนายน 2560) อยู่ที่กิโลกรัมละ 4.01 บาท ราคาลดลงจากสัปดาห์ก่อนที่ราคาอยู่ที่กิโลกรัมละ 4.05 บาท คิดเป็นร้อยละ 0.99 ในเดือนมิถุนายนคาดว่าจะมีผลผลิตออกสู่ตลาดจำนวน 218,716 ตัน