

ปาล์มน้ำมัน ปี 2561

ปี	เนื้อที่ให้ผล (ไร่)	ผลผลิต (ตัน)	ผลผลิตต่อไร่ (กก.)
2560	4,875,501	14,241,175	2,921
2561	5,090,658	15,399,299	3,025
ผลต่าง	215,157	1,158,124	104
%การเปลี่ยนแปลง	4.41	8.13	3.56

ปี 2561 ข้อมูล ณ เดือนเมษายน 2561

สถานการณ์การผลิต

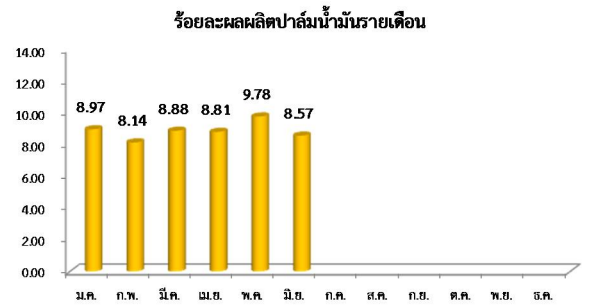
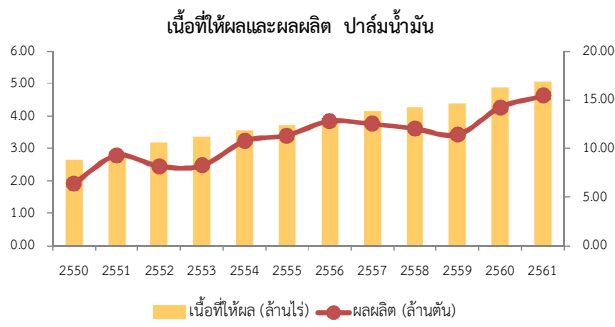
เนื้อที่ให้ผลเพิ่มขึ้นทุกภาคจากต้นปาล์มน้ำมันที่ปลูกใหม่เมื่อปี 2558 เริ่มให้ผลได้ในปีนี้ สำหรับผลผลิตต่อไร่ คาดว่าเพิ่มขึ้น เนื่องจากสภาพน้ำฝนเอื้ออำนวย ปริมาณน้ำฝนในช่วง 1-2 ปีที่ผ่านมาค่อนข้างมากทำให้โอกาสการเกิดจั่นตัวเมียเพิ่มขึ้น จำนวนทะลายจึงเพิ่มขึ้น ประกอบกับปริมาณน้ำฝนในปี 2561 มีมาก เพียงพอต่อความต้องการของต้นปาล์มน้ำมัน ส่งผลให้ต้นปาล์มสมบูรณ์ ภาพรวมผลผลิตปี 2561 จึงเพิ่มขึ้น

ภาคเหนือ เนื้อที่ให้ผลเพิ่มขึ้น จากต้นปาล์มที่เกษตรกรขยายพื้นที่ปลูกใหม่เมื่อปี 2558 เริ่มให้ผลผลิตได้ในปีนี้ สำหรับผลผลิตต่อไร่เพิ่มขึ้น เนื่องจากสภาพภูมิอากาศเอื้ออำนวย ปริมาณน้ำฝนเพียงพอ ต้นปาล์มสมบูรณ์ ผลผลิตในภาพรวมจึงเพิ่มขึ้นด้วย

ภาคตะวันออกเฉียงเหนือ เนื้อที่ให้ผลเพิ่มขึ้น จากต้นปาล์มที่ปลูกใหม่ในปี 2558 ซึ่งเกษตรกรขยายพื้นที่แทนในที่นา และพื้นที่ว่างเปล่าเริ่มให้ผลผลิตได้ในปีนี้ สำหรับผลผลิตต่อไร่เพิ่มขึ้น เนื่องจาก ต้นปาล์มต้นใหญ่ขึ้น ให้ผลผลิตทะลายใหญ่และน้ำหนักมากขึ้น ประกอบกับสภาพภูมิอากาศเอื้ออำนวย ผลผลิตในภาพรวมจึงเพิ่มขึ้นด้วย

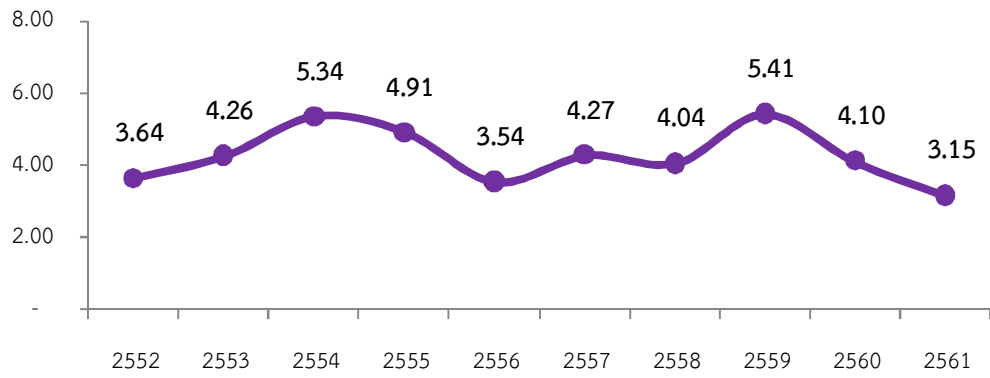
ภาคกลาง เนื้อที่ให้ผลเพิ่มขึ้นจากการปลูกใหม่ในปี 2558 เริ่มให้ผลผลิตได้ในปีนี้ สำหรับผลผลิตต่อไร่เพิ่มขึ้น เนื่องจากปริมาณน้ำฝนในช่วง 1-2 ปีที่ผ่านมาเพียงพอต่อความต้องการของต้นปาล์ม ทำให้โอกาสการเกิดจั่นตัวเมีย จำนวนทะลายเพิ่มขึ้นที่จะเก็บเกี่ยวในปี 2561 จึงมีมากขึ้น ประกอบกับสภาพภูมิอากาศเอื้ออำนวยมีฝนตกต่อเนื่อง ทำให้ต้นปาล์มสมบูรณ์ ผลผลิตในภาพรวมจึงเพิ่มขึ้น

ภาคใต้ เนื้อที่ให้ผลเพิ่มขึ้นจากการปลูกใหม่ในปี 2558 เริ่มให้ผลผลิตได้ในปีนี้ โดยปลูกแทนไม้ผลไม้อื่น ต้นอื่น เช่น เงาะ ลองกอง มะพร้าว และยางพารา เป็นต้น และปลูกทดแทนสวนปาล์มน้ำมันที่มีอายุมาก ส่วนผลผลิตต่อไร่เพิ่มขึ้น เนื่องจากปริมาณน้ำฝนปี 2561 เพียงพอต่อความต้องการของต้นปาล์ม ปริมาณฝนช่วงต้นปีเพิ่มขึ้น ส่งผลให้ต้นปาล์มสมบูรณ์ สามารถให้ผลผลิตทะลายใหญ่ขึ้น ประกอบกับปริมาณน้ำฝนในช่วง 1-2 ปีที่ผ่านมาค่อนข้างมากทำให้โอกาสการเกิดจั่นตัวเมียเพิ่มขึ้น จำนวนทะลายจึงเพิ่มขึ้นด้วย



แหล่งผลิต 5 อันดับแรก ได้แก่ 1.จ.สุราษฎร์ธานี 2.จ.กระบี่ 3.จ.ชุมพร 4.จ.นครศรีธรรมราช 5.จ.พังงา

ราคาที่เกษตรกรขายได้ ปาล์มน้ำมันทั้งทะลาย น้ำหนักมากกว่า 15 กก. ขึ้นไป (บาท/กก.)



หมายเหตุ : ปี 2561 เฉลี่ยตั้งแต่เดือนมกราคม - มีนาคม (สัปดาห์ที่ 3)