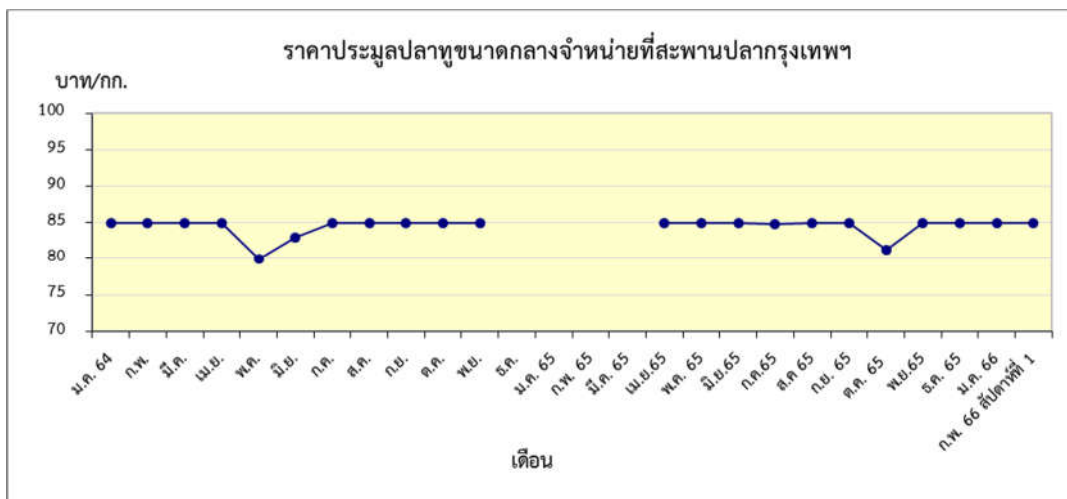




- ทุ้งขาว บาท/กก.**
- สัปดาห์ที่ 1 170.00
  - สัปดาห์ที่ 2
  - สัปดาห์ที่ 3
  - สัปดาห์ที่ 4
  - สัปดาห์ที่ 5



- ปลาทู บาท/กก.**
- สัปดาห์ที่ 1 85.00
  - สัปดาห์ที่ 2
  - สัปดาห์ที่ 3
  - สัปดาห์ที่ 4
  - สัปดาห์ที่ 5

**ตารางราคาเกษตรกรขายได้ และราคาขายส่ง  
(สัปดาห์ที่ 1 วันที่ 6 - 12 กุมภาพันธ์ 2566)**

หน่วย : บาท/กก.

รายการ	ราคาเกษตรกรขายได้			ราคาขายส่งตลาดสะพานปลากรุงเทพฯ		
	สัปดาห์ ที่แล้ว	สัปดาห์ นี้	+เพิ่ม -ลด	สัปดาห์ ที่แล้ว	สัปดาห์ นี้	+เพิ่ม -ลด
<b>สัตว์น้ำ</b>						
ปลาช่อน (กลาง)	83.53	83.47	-0.06	-	120.00	-
ปลาดุก	-	55.00	-	-	80.00	-
ปลาทุ (กลาง)	69.52	71.51	+1.99	-	85.00	-
กุ้งกุลาดำ (60 ตัว/กก.)	-	-	-	-	-	-
ปลาหมึกกระดอง	-	-	-	-	260.00	-
กุ้งขาวแวนนาไม (70 ตัว/กก.)	162.40	164.98	+2.58	169.17 <sup>1/</sup>	170.00 <sup>1/</sup>	+0.83
<b>อาหารสัตว์</b>						
ปลาป่นโปรตีน 60% ขึ้นไป				41.00 <sup>2/</sup>	41.00 <sup>2/</sup>	-
ปลาป่นโปรตีนต่ำกว่า 60%				38.00 <sup>2/</sup>	38.00 <sup>2/</sup>	-

หมายเหตุ 1/ ราคากุ้งขาวแวนนาไม ณ ตลาดกลางกุ้งสมุทรสาคร(ขนาด 70 ตัว/กก.)

2/ ราคาขายส่งปลาป่น กรมการค้าภายใน กระทรวงพาณิชย์