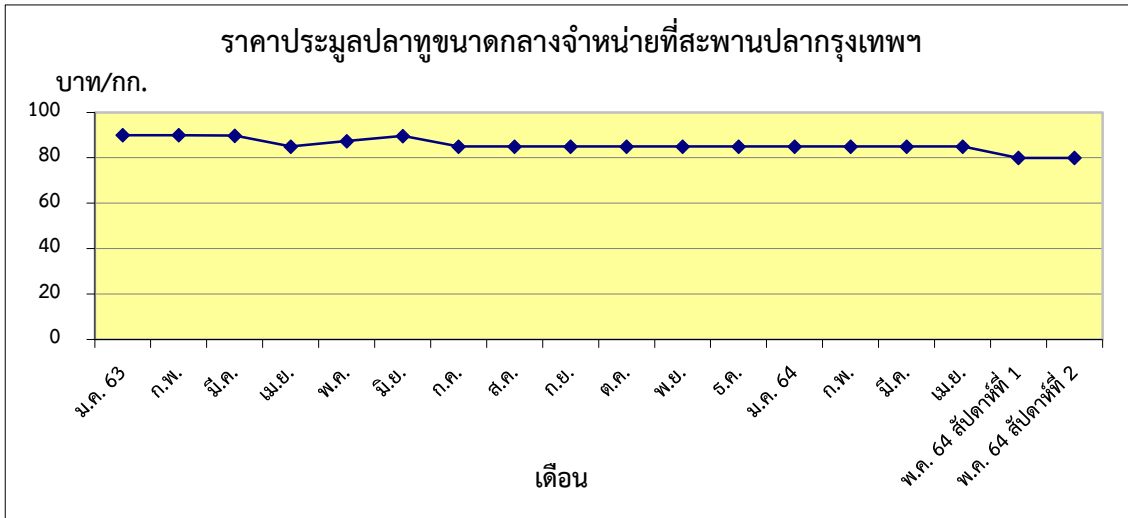


กุ้งขาว บาท/กก.
 สัปดาห์ที่ 1 131.67
 สัปดาห์ที่ 2 130.83



ปลาทุ บาท/กก.
 สัปดาห์ที่ 1 80.00
 สัปดาห์ที่ 2 80.00

ตารางราคาเกษตรกรขายได้ และราคาขายส่ง (สัปดาห์ที่ 2 วันที่ 10 - 16 พฤษภาคม 2564)

หน่วย : บาท/กก.

รายการ	ราคาเกษตรกรขายได้			ราคาขายส่งตลาดสะพานปลากรุงเทพฯ		
	สัปดาห์ที่แล้ว	สัปดาห์นี้	+เพิ่ม -ลด	สัปดาห์ที่แล้ว	สัปดาห์นี้	+เพิ่ม -ลด
สัตว์น้ำ						
ปลาช่อน (กลาง)	75.80	75.80	ทรงตัว	140.00	140.00	ทรงตัว
ปลาดุก	50.00	55.00	+5.00	80.00	80.00	ทรงตัว
ปลาทุ (กลาง)	71.01	73.88	+2.87	80.00	80.00	ทรงตัว
กุ้งกุลาดำ (60 ตัว/กก.)	-	-	-	-	-	-
ปลาหมึกกระดอง	ไม่มีรายงาน	ไม่มีรายงาน	-	220.00	220.00	ทรงตัว
กุ้งขาวแวนนาไม (70 ตัว/กก.)	139.71	140.42	+0.71	131.67 ^{1/}	130.83 ^{1/}	-0.84
อาหารสัตว์						
ปลาป่นโปรตีน 60% ขึ้นไป				33.75 ^{2/}	34.00 ^{2/}	+0.25
ปลาป่นโปรตีนต่ำกว่า 60%				28.75 ^{2/}	29.00 ^{2/}	+0.25

หมายเหตุ 1/ ราคากุ้งขาวแวนนาไม ณ ตลาดกลางกุ้งสมุทรสาคร(ขนาด 70 ตัว/กก.)

2/ ราคาขายส่งปลาป่น กรมการค้าภายใน กระทรวงพาณิชย์