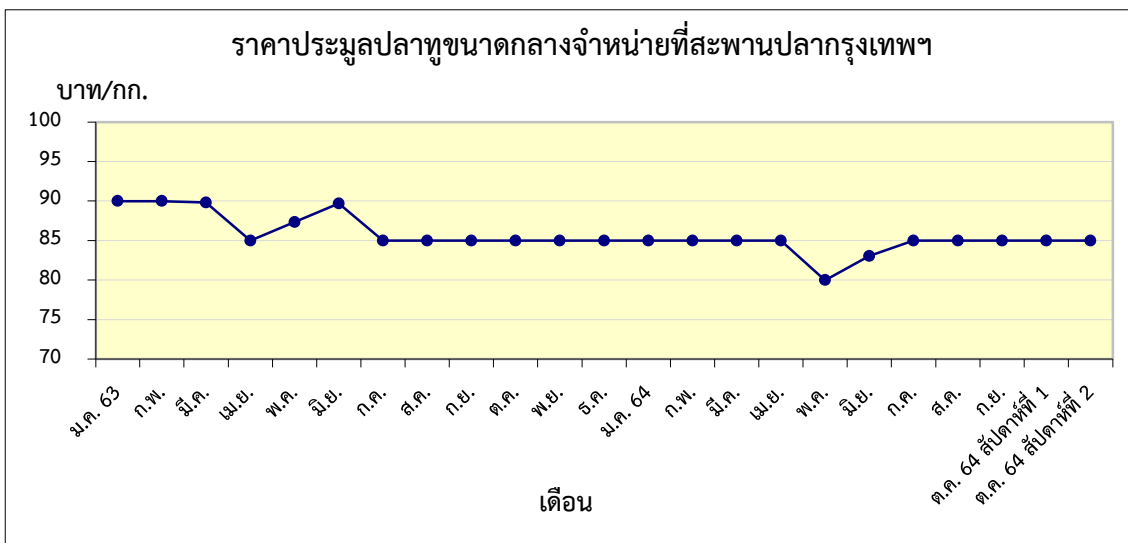


กุ้งขาว บาท/กก.
 สัปดาห์ที่ 1 122.50
 สัปดาห์ที่ 2 125.00



ปลาหู บาท/กก.
 สัปดาห์ที่ 1 85.00
 สัปดาห์ที่ 2 85.00

ตารางราคาเกษตรกรขายได้ และราคาขายส่ง (สัปดาห์ที่ 2 วันที่ 11 - 17 ตุลาคม 2564)

หน่วย : บาท/กก.

รายการ	ราคาเกษตรกรขายได้			ราคาขายส่งตลาดสะพานปลากรุงเทพฯ		
	สัปดาห์ที่แล้ว	สัปดาห์นี้	+เพิ่ม -ลด	สัปดาห์ที่แล้ว	สัปดาห์นี้	+เพิ่ม -ลด
สัตว์น้ำ						
ปลาช่อน (กลาง)	78.30	78.70	+0.40	140.00	140.00	ทรงตัว
ปลาดุก	ไม่มีรายงาน	25.00	-	80.00	80.00	ทรงตัว
ปลาหู (กลาง)	78.15	71.75	-6.40	85.00	85.00	ทรงตัว
กุ้งกุลาดำ (60 ตัว/กก.)	-	-	-	-	-	-
ปลาหมึกกระดอง	150.00	100.00	-50.00	180.00	180.00	ทรงตัว
กุ้งขาวแวนนาไม (70 ตัว/กก.)	120.35	128.13	+7.78	122.50 ^{1/}	125.00 ^{1/}	+2.50
อาหารสัตว์						
ปลาป่นโปรตีน 60% ขึ้นไป				35.60 ^{2/}	36.00 ^{2/}	+0.40
ปลาป่นโปรตีนต่ำกว่า 60%				30.60 ^{2/}	31.00 ^{2/}	+0.40

หมายเหตุ 1/ ราคากุ้งขาวแวนนาไม ณ ตลาดกลางกุ้งสมุทรสาคร(ขนาด 70 ตัว/กก.)

2/ ราคาขายส่งปลาป่น กรมการค้าภายใน กระทรวงพาณิชย์