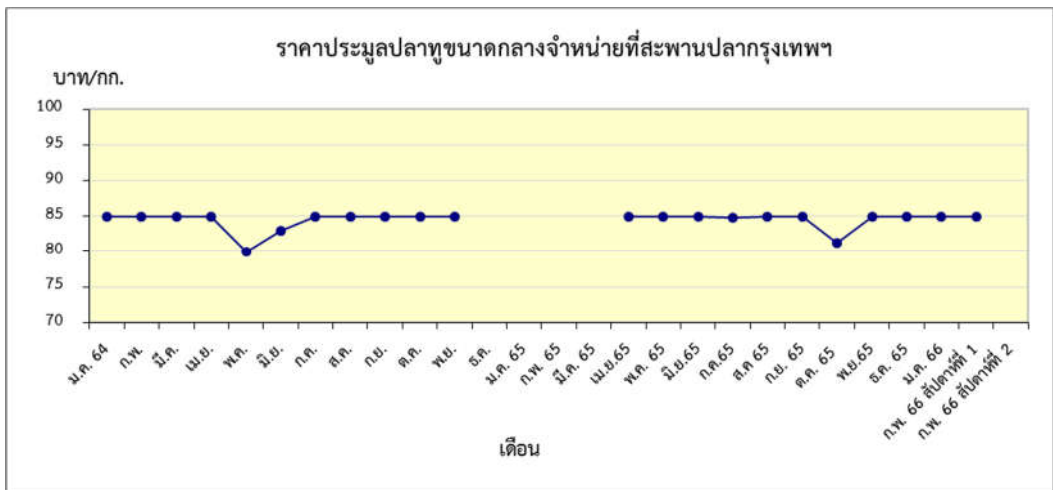




กึ่งขาว บาท/กก.

- สัปดาห์ที่ 1 170.00
- สัปดาห์ที่ 2 165.00
- สัปดาห์ที่ 3
- สัปดาห์ที่ 4
- สัปดาห์ที่ 5



ปลาทู บาท/กก.

- สัปดาห์ที่ 1 85.00
- สัปดาห์ที่ 2 ไม่มีรายงาน
- สัปดาห์ที่ 3
- สัปดาห์ที่ 4
- สัปดาห์ที่ 5

ตารางราคาเกษตรกรขายได้ และราคาขายส่ง
(สัปดาห์ที่ 2 วันที่ 13 - 19 กุมภาพันธ์ 2566)

หน่วย : บาท/กก.

รายการ	ราคาเกษตรกรขายได้			ราคาขายส่งตลาดสะพานปลากรุงเทพฯ		
	สัปดาห์ ที่แล้ว	สัปดาห์ นี้	+เพิ่ม -ลด	สัปดาห์ ที่แล้ว	สัปดาห์ นี้	+เพิ่ม -ลด
สัตว์น้ำ						
ปลาช่อน (กลาง)	83.47	78.12	-5.35	120.00	-	-
ปลาดุก	56.73	58.79	+2.06	80.00	-	-
ปลาทุ (กลาง)	71.51	70.41	-1.10	85.00	-	-
กุ้งกุลาดำ (60 ตัว/กก.)	-	-	-	-	-	-
ปลาหมึกกระดอง	-	-	-	260.00	-	-
กุ้งขาวแวนนาไม (70 ตัว/กก.)	164.98	162.39	-2.59	170.00 ^{1/}	165.00 ^{1/}	-5.00
อาหารสัตว์						
ปลาป่นโปรตีน 60% ขึ้นไป				41.00 ^{2/}	41.00 ^{2/}	-
ปลาป่นโปรตีนต่ำกว่า 60%				38.00 ^{2/}	38.00 ^{2/}	-

หมายเหตุ 1/ ราคากุ้งขาวแวนนาไม ณ ตลาดกลางกุ้งสมุทรสาคร(ขนาด 70 ตัว/กก.)

2/ ราคาขายส่งปลาป่น กรมการค้าภายใน กระทรวงพาณิชย์