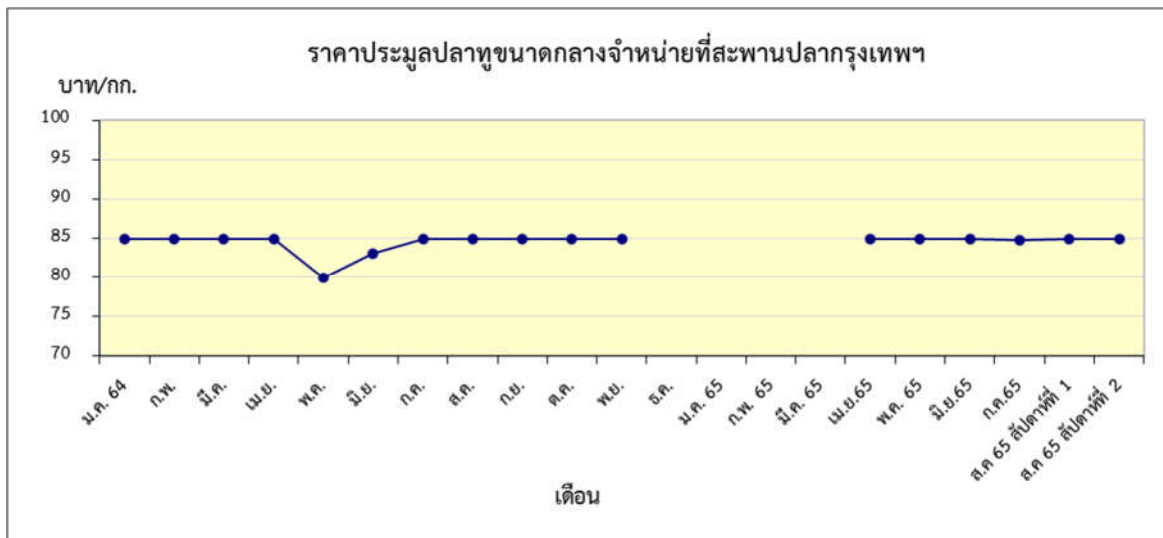




กุ้งขาว บาท/กก.  
 สัปดาห์ที่ 1 146.67  
 สัปดาห์ที่ 2 150.00



ปลาทู บาท/กก.  
 สัปดาห์ที่ 1 85.00  
 สัปดาห์ที่ 2 85.00

ตารางราคาเกษตรกรขายได้ และราคาขายส่ง  
(สัปดาห์ที่ 2 วันที่ 8 - 14 สิงหาคม 2565)

หน่วย : บาท/กก.

รายการ	ราคาเกษตรกรขายได้			ราคาขายส่งตลาดสะพานปลากรุงเทพฯ		
	สัปดาห์ ที่แล้ว	สัปดาห์ นี้	+เพิ่ม -ลด	สัปดาห์ ที่แล้ว	สัปดาห์ นี้	+เพิ่ม -ลด
<b>สัตว์น้ำ</b>						
ปลาช่อน (กลาง)	80.90	81.20	+0.30	120.00	120.00	-
ปลาดุก	60.15	60.81	+0.66	80.00	80.00	-
ปลาทุ (กลาง)	68.55	71.06	+2.51	85.00	85.00	-
กุ้งกุลาดำ (60 ตัว/กก.)	-	-	-	-	-	-
ปลาหมึกกระดอง	-	-	-	200.00	200.00	-
กุ้งขาวแวนนาไม (70 ตัว/กก.)	141.52	144.11	+2.59	146.67.00 <sup>1/</sup>	150.00 <sup>1/</sup>	+3.33
<b>อาหารสัตว์</b>						
ปลาป่นโปรตีน 60% ขึ้นไป				40.00 <sup>2/</sup>	40.00 <sup>2/</sup>	-
ปลาป่นโปรตีนต่ำกว่า 60%				35.00 <sup>2/</sup>	35.00 <sup>2/</sup>	-

หมายเหตุ 1/ ราคากุ้งขาวแวนนาไม ณ ตลาดกลางกุ้งสมุทรสาคร(ขนาด 70 ตัว/กก.)

2/ ราคาขายส่งปลาป่น กรมการค้าภายใน กระทรวงพาณิชย์