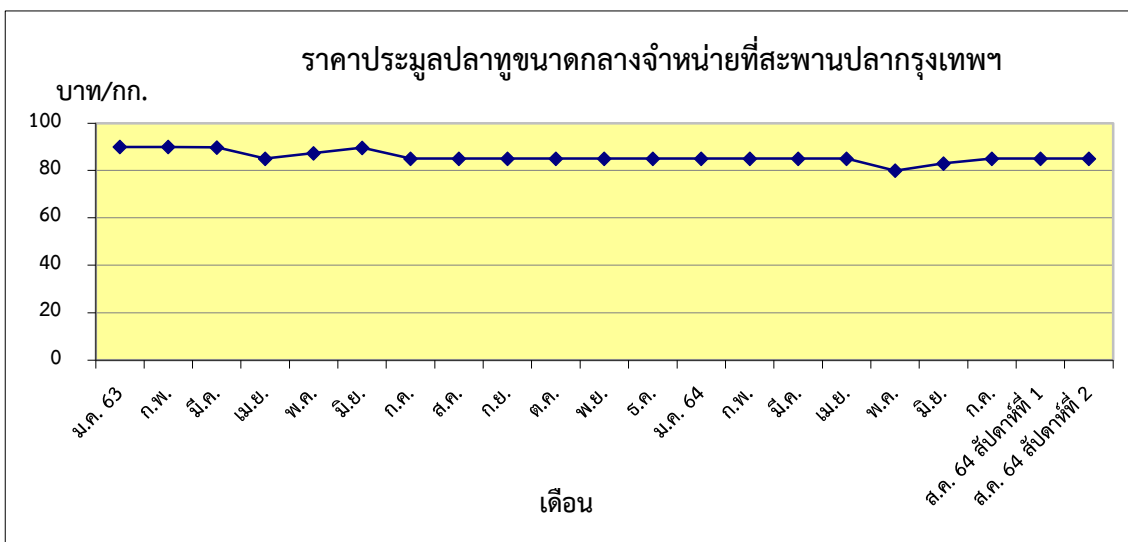


กุ้งขาว บาท/กก.
 สัปดาห์ที่ 1 118.33
 สัปดาห์ที่ 2 119.00



ปลาหู บาท/กก.
 สัปดาห์ที่ 1 85.00
 สัปดาห์ที่ 2 85.00

**ตารางราคาเกษตรกรขายได้ และราคาขายส่ง
 (สัปดาห์ที่ 2 วันที่ 9 - 15 สิงหาคม 2564)**

หน่วย : บาท/กก.

รายการ	ราคาเกษตรกรขายได้			ราคาขายส่งตลาดสะพานปลากรุงเทพ		
	สัปดาห์ที่แล้ว	สัปดาห์นี้	+เพิ่ม -ลด	สัปดาห์ที่แล้ว	สัปดาห์นี้	+เพิ่ม -ลด
สัตว์น้ำ						
ปลาช่อน (กลาง)	77.28	76.92	-0.36	140.00	140.00	ทรงตัว
ปลาดุก	25.00	25.00	ทรงตัว	80.00	80.00	ทรงตัว
ปลาหู (กลาง)	75.31	62.46	-12.85	85.00	85.00	ทรงตัว
กุ้งกุลาดำ (60 ตัว/กก.)	-	-	-	-	-	-
ปลาหมึกกระดอง	100.00	100.00	ทรงตัว	220.00	220.00	ทรงตัว
กุ้งขาวแวนนาไม (70 ตัว/กก.)	122.79	126.13	+3.34	118.33 ^{1/}	119.00 ^{1/}	+0.67
อาหารสัตว์						
ปลาป่นโปรตีน 60% ขึ้นไป				34.00 ^{2/}	34.50 ^{2/}	+0.50
ปลาป่นโปรตีนต่ำกว่า 60%				29.00 ^{2/}	29.50 ^{2/}	+0.50

หมายเหตุ 1/ ราคากุ้งขาวแวนนาไม ณ ตลาดกลางกุ้งสมุทรสาคร(ขนาด 70 ตัว/กก.)

2/ ราคาขายส่งปลาป่น กรมการค้าภายใน กระทรวงพาณิชย์