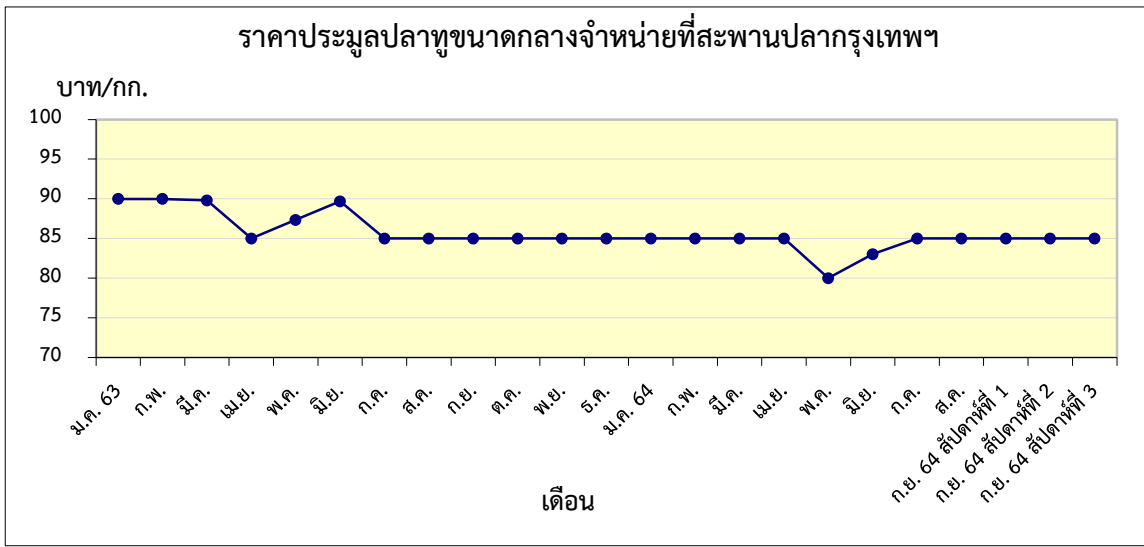


**กุ้งขาว บาท/กก.**  
 สัปดาห์ที่ 1 120.00  
 สัปดาห์ที่ 2 119.17  
 สัปดาห์ที่ 3 115.83



**ปลาหู บาท/กก.**  
 สัปดาห์ที่ 1 85.00  
 สัปดาห์ที่ 2 85.00  
 สัปดาห์ที่ 3 85.00

**ตารางราคาเกษตรกรขายได้ และราคาขายส่ง (สัปดาห์ที่ 3 วันที่ 20 - 26 กันยายน 2564)**

หน่วย : บาท/กก.

รายการ	ราคาเกษตรกรขายได้			ราคาขายส่งตลาดสะพานปลากรุงเทพฯ		
	สัปดาห์ที่แล้ว	สัปดาห์นี้	+เพิ่ม -ลด	สัปดาห์ที่แล้ว	สัปดาห์นี้	+เพิ่ม -ลด
<b>สัตว์น้ำ</b>						
ปลาช่อน (กลาง)	78.06	78.46	+0.40	140.00	140.00	ทรงตัว
ปลาดุก	25.00	25.00	ทรงตัว	80.00	80.00	ทรงตัว
ปลาหู (กลาง)	71.05	69.63	-1.42	85.00	85.00	ทรงตัว
กุ้งกุลาดำ (60 ตัว/กก.)	-	-	-	-	-	-
ปลาหมึกกระดอง	150.00	150.00	ทรงตัว	180.00	180.00	ทรงตัว
กุ้งขาวแวนนาไม (70 ตัว/กก.)	125.53	122.94	-2.59	119.17 <sup>1/</sup>	115.83 <sup>1/</sup>	-3.34
<b>อาหารสัตว์</b>						
ปลาป่นโปรตีน 60% ขึ้นไป				35.00 <sup>2/</sup>	35.00 <sup>2/</sup>	ทรงตัว
ปลาป่นโปรตีนต่ำกว่า 60%				30.00 <sup>2/</sup>	30.00 <sup>2/</sup>	ทรงตัว

หมายเหตุ 1/ ราคากุ้งขาวแวนนาไม ณ ตลาดกลางกุ้งสมุทรสาคร(ขนาด 70 ตัว/กก.)

2/ ราคาขายส่งปลาป่น กรมการค้าภายใน กระทรวงพาณิชย์